

Arbeitsblatt Nr.

Datum:

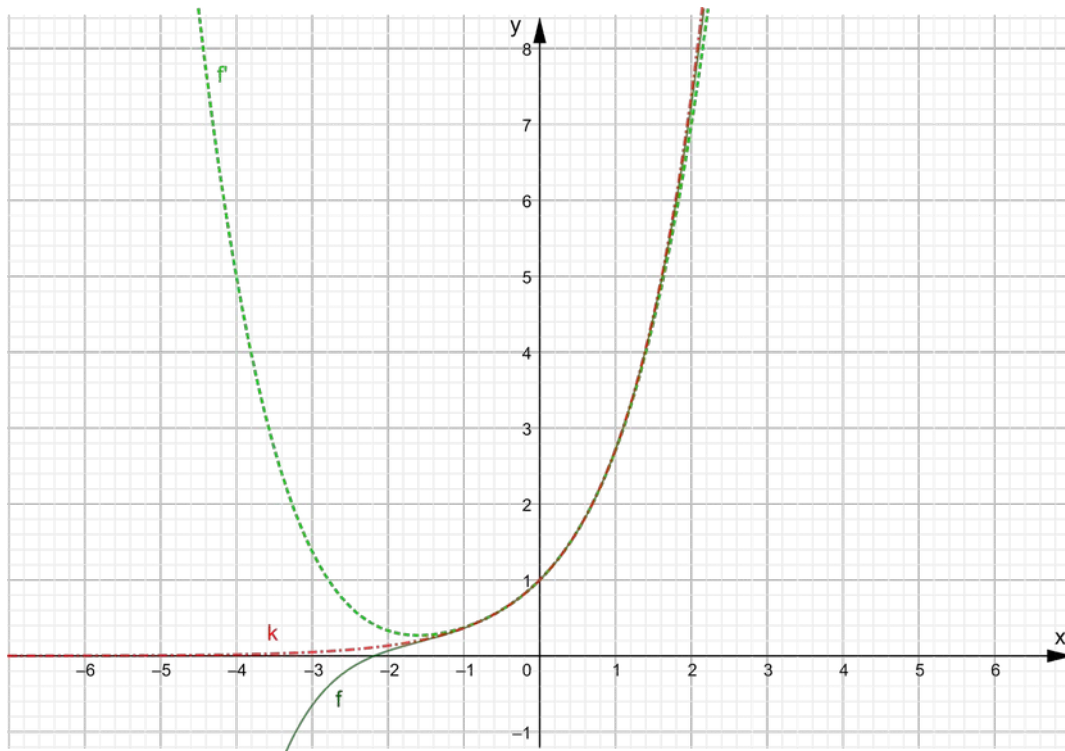
Name:

Klasse:

Fach:

### Aufgabe 1

$$f'(x) = 1 + x + \frac{1}{2}x^2 + \frac{1}{6}x^3 + \frac{1}{24}x^4$$



$f(x) = e^x \rightarrow$  **Vermutung:**  $f'(x) = e^x$